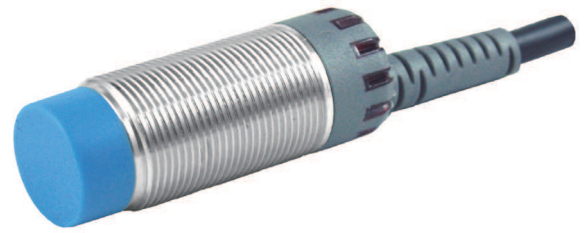


◆ Characteristic / 特點 :

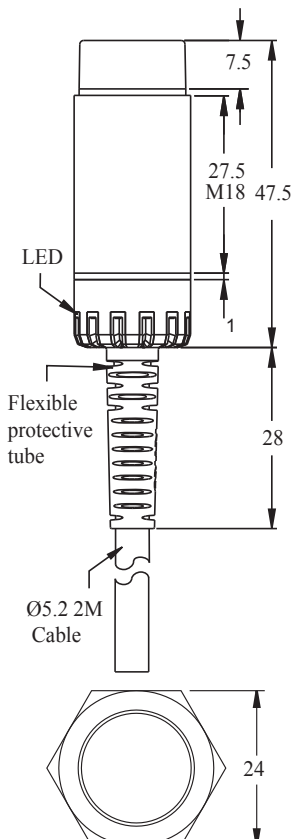
- Good linear output for machine stability control.
/ 良好的線性輸出，增加機台穩定的控制。
- Applications: RPM and displacement control.
/ 適合用於位移控制與轉速控制。
- Two outputs models : 0~10V/ 4~20mA.
/ 兩種輸出可選用：0-10V及4-20mA。



◆ Specifications / 規格表 :

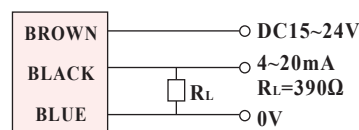
Model / 型號	PSC1808-LA03	PSC1808-LV03
Sensing distance / 檢出距離	8 mm	
Standard sensing object / 標準檢測物	Iron 18 x 18 x 1 mm	
Ripple / 漣波因素	≤ 20%	
Operating voltage / 工作電壓	DC 15 ~ 24V	
Current consumption / 消耗電流	35 mA Max.	
Load resistance / 負載阻抗	390 Ω 4~20 mA	> 10KΩ 0~10 V
Output Protection / 輸出保護	Input power polarity reversal protection / 電源輸入極性保護 Output power short-circuit protection / 輸出功率短路保護	
No-load supply current / 無負載電流	≤ 10 mA	
Temperature drift / 溫度誤差	≤ 15% Sr	
Insulation resistance / 隔離阻抗	20M Ω min. (DC 500V)	
Voltage withstandability / 絕緣耐壓	AC1000V 60Hz for 60 Sec.	
Operating temperature / 工作溫度範圍	-20°C ~ +60°C	
Protection degree / 防水等級	IP67	
Wiring method / 出線方式	Pre-wired Ø5.2 x 2 M / 3wires	
Weight / 重量	Approx.93g	

◆ Dimensions / 尺寸圖 : (unit:mm)

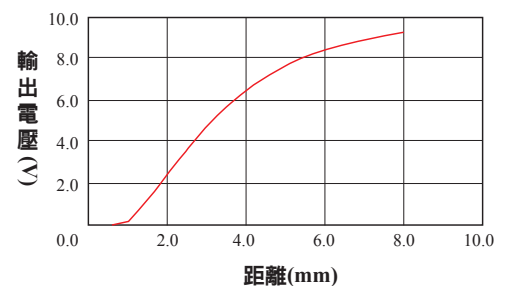


PSC1808-LA03

◆ Wiring diagrams / 接線圖 :

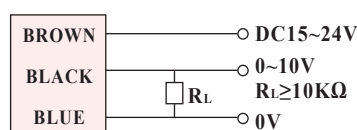


◆ Response diagrams / 曲線圖 :



PSC1808-LV03

◆ Wiring diagrams / 接線圖 :



◆ Response diagrams / 曲線圖 :

